

INTERIEUR DESIGNER MARIJE RICHARDS

creëert een uniek stukje design in Ammonite Hotel Amsterdam

NATUURLIJKE SCHOONHEID



EEN WANDELING DOOR HET AMMONITE HOTEL IS ALS EEN WANDELING DOOR EEN SFEERVOL EN NATUURRIJK MUSEUM. GASTEN VAN HET VIERSTERRENVERBLIJF KIJKEN VOL BEWONDERING NAAR EEUWENOUDE NATUURPRODUCTEN VAN UITZONDERLIJKE SCHOONHEID, DIE WORDEN GEPRESENTEERD ALS KUNSTOBJECTEN. ZO ONTDEKKEN WE IN HET HOOFDSTEDELIJKE ETABLISSEMENT, DAT TE BOEK STAAT ALS HET EERSTE NATURAL ART HOTEL TER WERELD, EEN BREED SCALA AAN FOSSIELEN, MINERALEN EN EDELSTENEN, WAARONDER PRACHTIG FONKELENDE DIAMANTEN EN ANDERE VONDSTEN VAN OVER DE HELE WERELD. "IN HET AMMONITE CLUB-RESTAURANT ZIJN DE WILDSTE DROMEN REALITEIT GEWORDEN." HET UNIEKE TOTAALPLAATJE IS HET GEVOLG VAN EEN GESLAAGDE SAMENWERKING TUSSEN DE OPDRACHTGEVER EN INTERIEUR DESIGNER MARIJE RICHARDS, DIE IN 2017 HAAR ONTWERPBEDRIJF RICHARDS DESIGN IS BEGONNEN.

FOTOGRAFIE: VICTOR VAN LEEUWEN (HOTEL), MARIJE RICHARDS (SKYBOX)





“Als dEP de Sfeerontwerpers, een ontwerp bureau voor licht, beeld & geluid, kregen wij de opdracht om bij het Ammonite Hotel het ontwerp te maken voor het licht- en geluidsplan. Verlichting speelt samen met het interieur een erg belangrijke rol om een sfeervolle omgeving te realiseren. De kwaliteit en speelsheid die Marije Richards in de door haar gekozen mix van sierarmaturen en het interieurontwerp heeft ingebracht hebben wij naadloos kunnen vertalen in ons lichtplan. De sfeer die je creëert met verlichting is onmisbaar in gastvrije ruimtes en ondersteunt de gevoelservaring. Tevens hebben wij als totaalleverancier ook de montage verzorgd”, geeft Sam Anders aan.

De ontwerper en oprichter van dEP vervolgt: “dEP de Sfeerontwerpers is ruim 30 jaar geleden ontstaan vanuit een passie voor licht en geluid. Elk licht- en geluidsplan dat wij ontwerpen, wordt op maat gemaakt. Hierdoor zijn al onze projecten uniek en exclusief. De uitstekende onlosmakelijke samenwerking met Marije heeft gezorgd voor een prachtig resultaat: de combinatie van vrijheid en vertrouwen heeft ervoor gezorgd dat in het Ammonite Hotel een geweldige sfeer is gecreëerd. De uitvoering is precies zoals wij het voor ogen hadden en laat het interieurontwerp van Marije extra tot zijn recht komen.”

Het uitgangspunt dat de opdrachtgever bij de ambitieuze Marije Richards (indertijd zelfstandig werkzaam bij het bedrijf byLaurenB) op tafel legde, was het creëren van een bijzonder stukje kunst met een overduidelijke eigenheid. Getuige de beklievende uitstraling van het hotel en de lovende reacties van gasten en bezoekers, is de interieurdesigner meer dan geslaagd in haar opdracht. “In het ontwerp ben ik van de gebaande paden afgeweken, waarbij ik de vier kernpunten van het Ammonite Hotel niet uit het oog ben verloren: toegankelijkheid, tegemoetkoming aan ieders wens, natuurlijke schoonheid en een vleugje exclusiviteit.”

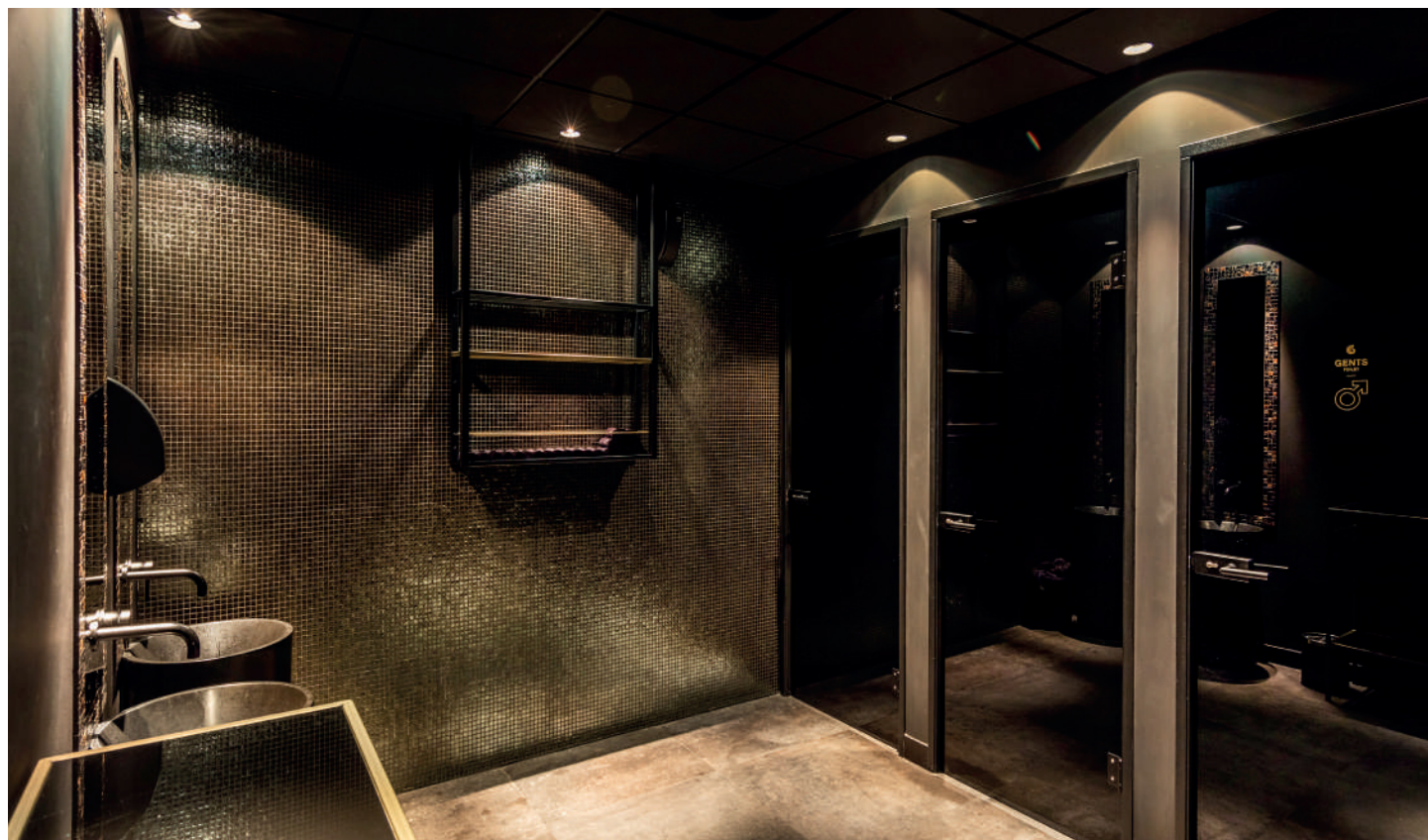
PURE ESSENTIE

“Tijdens het bedenken van concepten ligt mijn kracht niet alleen in het vertalen van de wens van de opdrachtgever of de visualisatie van de 3-dimensionale realistische ontwerpen, maar ook in de volledige overgave aan dat wat van binnen zo vurig brandt. Door mijn creativiteit te combineren met sensatie en passie, creëer ik een samenspel dat leidt tot de vondst van pure essentie in mijn concepten. Een beleving met een eigen identiteit, een eigen emotie, een eigen ziel: het kloppende hart. Mijn talent ligt in een ongreepbare manier van denken waarin fantasie grenzeloos oogt en gelijktijdig tastbaar is, en dat is ook waar mijn bedrijf RICHARDS design zich in onderscheidt. Het verkennen binnen de geijkte grenzen is

nooit mijn favoriete hobby geweest, waardoor ook mijn ontwerpen zeer uiteenlopend zijn en variëren van een luxueuze vip-skybox tot een kleurrijk strandrestaurant aan de zonnige Costa del Sol. Kortom, zoals ik het zelf omschrijf: mijn drijfveer is niet slechts mijn passie voor kunst, maar de kunst van passie.”

VERLICHTTE EYECATCHER

“In het ontwerp speelt ook verlichting een belangrijke rol. Elke hoek en functie dient een eigenheid in beleving te hebben, waarbij voor mij de lichtsituering en speelsheid in vormgeving essentieel waren. Mijn lichtontwerp, bestaande uit een selectieve mix van sublieme organische sierarmaturen, is vervolgens door lichtspecialist dEP de Sfeerontwerpers perfect vertaald naar een compleet lichtplan, verfijnd met de juiste tinten en hoeveelheid lumen. dEP de Sfeerontwerpers werkt voor klanten als The Harbour Club en Sushi Samba Amsterdam. Ook verzorgde het bedrijf de verlichting in diverse vip lounges in de Johan Cruijff ArenA. Met verlichting is aan de buitenzijde van het hotel op de gevel een gigantisch fossiel geprojecteerd, dat in de avonduren een echte eyecatcher is. Verlichting ondersteunt tenslotte een gevoelservaring, een beleving: de essentie van een creatie.”



PERFECTE BALANS

De uitstraling van het Ammonite Club-Restaurant is onderscheidend in zijn soort. Het donkere, welhaast mysterieuze karakter accentueert de chique eigenschappen in de ruimte. De combinatie van een tere kern en de tegengestelde ruwe randjes van de versteende ammonieten is goed terug te zien in het gebruik van krachtige materialen. Het interieur is gecreëerd uit robuust messing en massief eiken, gecombineerd met fijn por-

selein, glanzende oppervlaktes en fluwelen stoffen. "Tijdens het ontwerpen van dit design vond ik de perfecte balans in uitersten, met her en der een uitspringend element. Een open karakter door het gebruik van semi-transparante materialen en routing, draaiend om het kloppende hart, waar onder het genot van een drankje prachtige muzieknoden door de ruimte galmen. En zoals de spiraalvorm van de ammoniet – het miljoenen jaren geleden uitgestorven zeedier – golven de verschillende podiahogtes hier



vloeiend op mee. De ruimte leent zich uitstekend voor diverse functies zoals eten, loungen, dansen, genieten en vergaderen, waarbij de speelsheid en voortdurende evolutie van de vorm van de ammoniet zelf terug te zien is."

SKYBOX

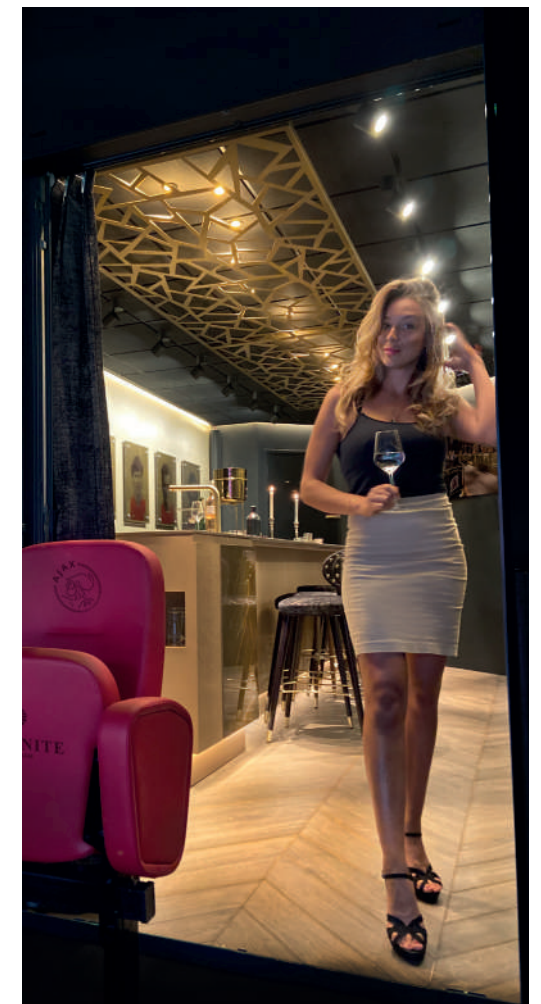
Naast de overduidelijke connectie met natuurlijke elementen heeft het hotel ook een directe link met voetbal. Het hotel fungeert als verblijf voor diverse internationale voetbalgroepen en bleef bij onze Nederlandse club Ajax ook niet onopgemerkt. Zo heeft Ajax tijdens de ABN Future Cup het hele hotel afgehuurd voor de selecties van Juventus, PSG en Barcelona. Het ontwerp van het Ammonite Hotel is een mooi project waar bijzondere samenwerkingen uit zijn ontstaan, waaronder de skybox in de Johan Cruijff ArenA. RICHARDS design kreeg namelijk de uitdaging om de gedateerde skybox van haar opdrachtgever om te toveren tot een luxueus en hufterproof pareltje. Het ontwerp van de skybox combineert de voorliefde voor voetbal met een herkenbare touch van het Ammonite Club-Restaurant en creëert hiermee een unieke uitstraling.

ART DECO EYECATCHER

Alle plafondbalken zijn verwijderd waardoor de gehele hoogte van de ruimte kon worden benut. De lichtbundels, afkomstig van de matzwarte designspots, schijnen met variërende intensiteit door de messing eyecatcher heen. Een zacht silhouet van geometrische vormen valt op de in visgraat gelegde porseleinen vloer met houtlook. De verlichting ondersteunt niet alleen de beleving, maar is ook erg belangrijk om de ruimte multifunctioneel in te kunnen zetten. De skybox wordt gebruikt voor evenementen, maar fungeert tevens regelmatig als spreekruimte voor onder andere de Ajax Coaching Academy.

HARMONIE ALS BALANS

Een ruim vijf meter lang keramisch eiland vormt het indrukwekkende centrum van de ruimte. Het materiaal, dat geïnspireerd is op natuursteen uit de Spaanse steengroeven, is te herkennen aan de tabaksbruine basis met de subtiele witte en goudbruine aders. Een samenspel van materialen dat kracht en elegantie uitstraalt. De glinsteringen, afkomstig van de bar cart,



komen tot stand doordat het glas is gelamineerd met goudkleurige tule. Overdaad schaadt niet, mits gebruikt in de juiste balans. Het toilet, geheel bekleed met champagnekleurig glasmazaïek en met een eigen televisiescherm, is daar het bewijs van.

EIGENHEID TOT SUCCES

Marije: "Een combinatie van eigenheid, lef en rebelseid levert de meest unieke creaties op. Het is de kunst om niet altijd vast te houden aan een eerste gedachte en juist waar mogelijk los te breken van gewoontes. Soms spannend, onzeker of gecompliceerd, maar vaak enorm belonend. Daar waar het oude interieur voornamelijk langs de zijanten gesitueerd was, wilde ik dit patroon geheel doorbreken. Een samenkomst voor een concert of voetbalwedstrijd vraagt tenslotte juist om verbondenheid."



In de skybox zijn alle mozaïeken in de sanitaire ruimte, de bar en de vloer met houtlook door Michel Oprey & Beisterveld geleverd. De keramische tegels met houtlook ogen en voelen door de mooie print en voelbare nerven als echt hout, maar hebben de gebruiksvriendelijke eigenschappen van keramiek. In het hotel leverde Michel Oprey & Beisterveld de natuurstenen wand en het blad van de bar. Het keramische marmer geeft de bar een luxe uitstraling met de gebruiksvriendelijke eigenschappen van keramiek.

DE VOLGENDE PARTIJEN WERKTEN MEE AAN DIT PROJECT:

MARIJE RICHARDS
Zonegge 1908
6903 GV Zevenaar
Tel: 06-23973151
office@RI-design.com
www.RI-design.com

Michel Oprey & Beisterveld
De Limiet 21A
4131 NR Vianen
Tel: 030-2417000
info@mo-b.nl
www.mo-b.nl

dEP de Sfeerontwerpers
Noordstaring 1
2741 GE Waddinxveen
Tel: 0182-633011
info@dep-nederland.nl
www.dep-nederland.nl

Boley Openhaarden B.V.
Marconiweg 1
5466 AS Veghel
Tel: 0413-340545
algemeen@boley.nl
www.boley.nl

www.schuifwanden.nl

Boumanvloerservice
Havenstraat 9-01
7005 AG Doetinchem
Tel: 0314-391622
info@boumanvloerservice.nl
www.boumanvloerservice.nl



Michel Oprey & Beisterveld

www.mo-b.nl



Specialist in
**Natuursteen
& Keramiek**

Bezoek onze Showrooms en Showtuinen

Op twee locaties in Nederland vindt u een compleet overzicht van het beste wat er op het gebied van natuursteen en keramiek op dit moment in de wereld te verkrijgen is!

www.mo-b.nl



Natuursteen en Keramiek



Hoe zou het gevoel zijn als het licht ontbreekt?

De Sfeer Driehoek: licht, beeld en geluid. De basis van een goed concept!